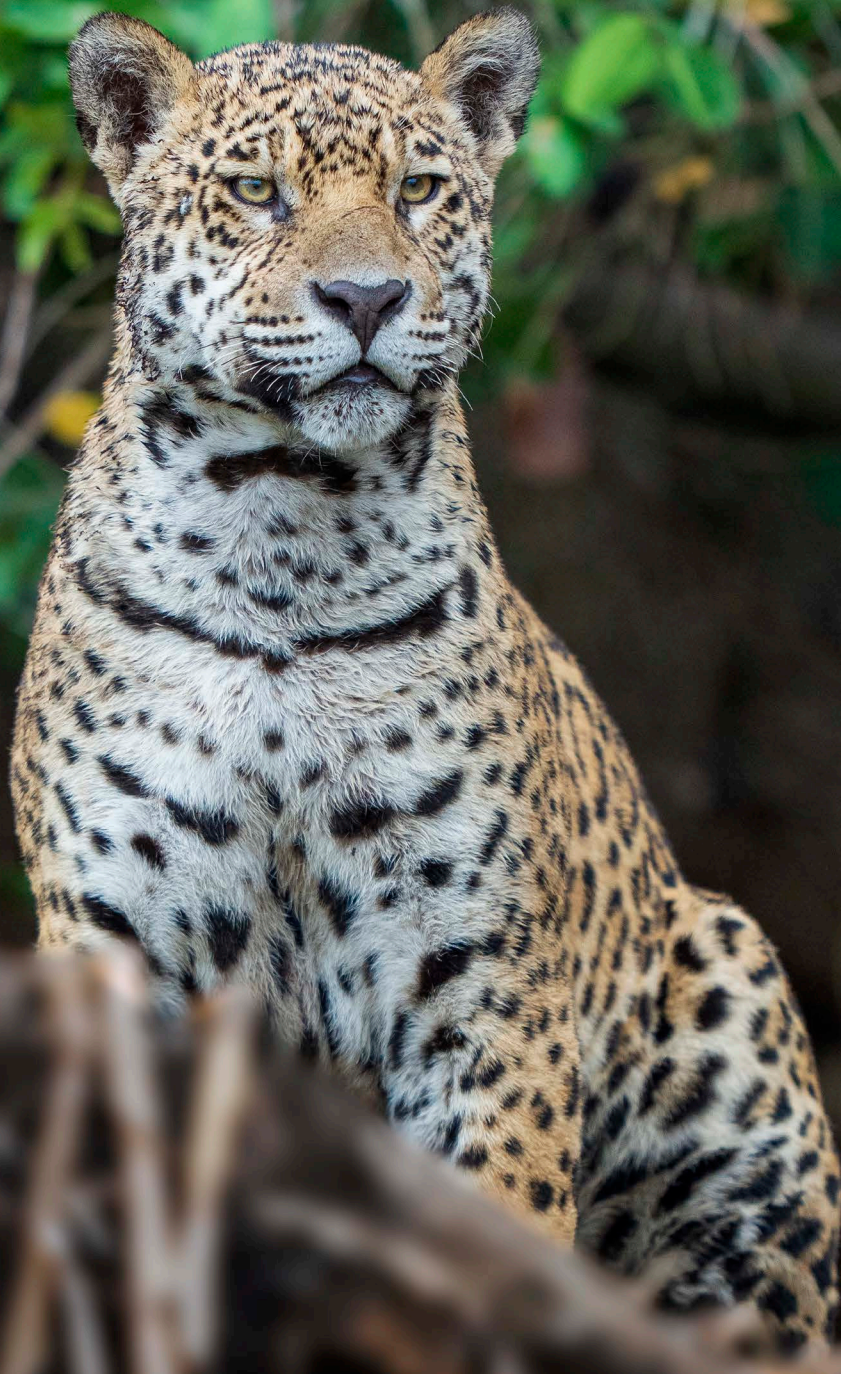




WILD NATURE
PHOTO ADVENTURES



**Hos jaguarer, jätteuttrar,
indianer & cowboys**

PANTANAL

EN SPECIALRESA AUGUSTI 2026 FÖR SGS
MED STAFFAN WIDSTRAND

En SGS resa med Pantanalveteranen Staffan Widstrand

Med en föreslagen förlängning till den världsunika och frodiga Atlantiska regnskogen på Brasiliens östkust, en bit från Sao Paulo på vägen hemåt.

- Jaguar – Vi tillbringar 2 dagar (5 båtsafaris) ute i världens bästa område för att kunna se och fotografera dessa fantastiskt vackra, stora katter
- Våra lokala båtförare anses vara bland de proffsigaste och bästa i trakten på att hitta jaguarer och jätteuttrar
- På dessa båtsafaris är vi endast 1 fotograf per sätesrad, så där är gott om utrymme
- Vi bor på ett bekvämt och välplacerat hotell i jaguarlandet
- Stora chanser till nära möten med sällsynta däggdjur som tapir och jätteutter och viss möjlighet till den sällsynta ozeloten
- Världens största storkfågel – jabirustorken
- Världens största papegoja – hyacintaran
- Världens största gnagare – kapybaran
- Tusentals jacaré kajmaner och chans att se anaconda
- Möten med andra däggdjur som myrslok, trädmyslok, näsbjörn, vrålapa, capuchinapa och flera arter hjortar
- Fantastisk fågelrikedom med flera arter papegojor, kolibrier, tukaner, storkar, hägrar, kungsfiskare och ett antal spännande rovfågelarter
- Reseledaren tar dig till sina bästa ställen och du får egen fotografisk rådgivning och tips i en liten grupp av likasinnade.



PANTANAL

Pantanal är en världens artrikaste platser. Ett av världens största våtmarksområden, stort som halva Sverige, som breder ut sig över 200 000 kvadratkilometer i västra Brasilien, östra Bolivia och östra Paraguay. Fiskproduktionen per hektar är bland den högsta i världens sötvattenområden och i inget annat sötvattensområde lever fler fiskarter. Det har skapat ett fantastiskt djurliv som gynnas av fisk- och snäckproduktionen.

Här lever allt från jaguarer, pirayor, anakondor och kabybarer, till jätteuttrar, kajmaner, hjortar och oerhörda mängder fåglar.

Till största delen är Pantanal ett öppet mosaik-savannlandskap, med glesa galleriskogar längs flodfårorna och på mer höglänta platser. Halvårsvis är Pantanal ett nästan totalt översvämmat träsk med ett par meter djupt vatten. Resten av året ett sjörikt, men torrt savannområde. Oavsett säsong är det riktigt varmt. Sånär som på en vanligen tio dagar lång vinter i juli.

För människorna som bor här har det traditionellt varit boskapsrancher, hästar och kor som varit grejen. På senare årtionden har naturbaserad turism, för att se djurlivet och naturen kommit att bli en minst lika viktig inkomstkälla. Bland Pantanals invånare är det cowboys och indianer som är grejen. Men här är det huvudsakligen indianerna, urbefolkningen, som ÄR cowboys på rancherna.

I Pantanal är djurlivet ständigt närvarande och här samsas över 400 fiskarter om utrymmet med 600 fågelarter, 80 däggdjursarter, 1100 fjärilsarter och 50 reptilarter. Utrotningshotade och tillbakaträngda djur som jaguar, puma, jätteutter, ozelot, tukaner, arapapegojor av flera arter, tapir och jättemyslok, har funnit en fristad i de svårforcerbara våtmarkerna. Djurlivet har ökat betydligt här de senaste 20 åren, inte minst jaguarerna. Det är turismens förtjänst. Att människor som vi betalar för att komma hit och se djuren och naturen har gjort att naturen nu fått en "egen ekonomi" till sitt försvar.



DJUREN OCH FÅGLARNA

Såväl när vi åker på den spikraka, men guppiga vägen Transpantaneiran, rakt ut i våtmarkerna, som när vi är på olika lodger, kommer vi att leta efter spännande motiv. På savannen letar vi efter de många och för oss mycket exotiska däggdjuren som näsbjörn, kapybara och tapir. I våtmarkerna samlas mängder med hägrar, skarvar, ibisar, ormhalsfåglar, rovfåglar, kungsfiskare och världens största storkfågel, jabirustorken.

I våtmarkerna och i floderna hittar vi även kajmaner i tiotusental. Lodgernas trädgårdar och närområden ger ofta fina möjligheter till nära möten med och fototillfällen till många relativt oskygga fåglar och ibland även däggdjur.

Floderna är Pantanalns livsnerv och längs dem finns mycket spännande att upptäcka. Utmed floden Pixaim kommer vi att spana på fiskande rovfåglar, hägrar, Jabirustorkar och kungsfiskare. På flera håll lever den utrotningshotade hyacintaran, världens största papegoja.

Floderna ger oss också chans att möta jaguaren. Dessa normalt skygga katter söker sig under torrperioden ner till Pantanalns floder för att jaga, dricka och att vila vilket vanligen ger oss goda förutsättningar att få uppleva och fotografera detta fantastiska djur. För att få så bra chanser till det som det bara går, bor vi på ett hotell i jaguarens kärnområde.

Under dessa fyra dagar ute på Cuiabá floden kommer vi att ha hela 5 utfärder med snabba, låga båtar för att leta jaguar, jätteutter, tapir, kapucinapa, vrålapa, kapybara och mängder av fåglar att se och fotografera. Kanske också en anakonda eller två.

Resan är planerad så att på varje ställe vi bor på kommer vi att rikta in oss på några speciella arter och naturtyper. Vi har valt områden att besöka i norra Pantanal som ger de absolut bästa förutsättningarna för bra möten med karaktärsarterna som finns där. Självklart kommer vi även kunna se mycket mer än de olika fokusarterna.



SÖDRA PANTANAL

Här hoppas vi på chanser till jättemyrslok, trädmyrslok, kajmaner och mängder av fåglar, med stora flockar av arapapegojor som huvudattraktion. Hyacintaror, blågula aror och tokotukaner häckar dessutom vid vår lodge.

I ett stort såkallat sjunkhål häckar en koloni grönvingade arapapegojor. Fåglarna är mycket aktiva och ger ofta unika fotomöjligheter när de flyger över det djupa hålet och sedan sitter på sandstensväggen eller i träden runtomkring. Vi kommer att besöka denna plats både morgon och kväll. Runt de grönvingade arapapegojorna kommer vi även att spana efter blågula aror, buff-necked ibis och andra spännande fåglar som kan dyka upp.

På nästa anhalt på resan är det dags att leta efter myrslokar. I området där vi bor finns jättemyrslok vanligare och mindre skygga än vanligt, så med lite tur har vi bra möjligheter att närma oss dem till fots vilket gör att vi kan komma ner i mycket bättre foto-vinklar än från fordon. Här finns också den mindre och mer skygga trädmyrsloken, vilken vi hoppas att vi ska kunna hitta fram. Givetvis finns här också mycket annat att se, t.ex. kapybara, seriemas, kaymaner, rävar och bält djur. Med lite tur kanske fotografera både sexbandad- och niobandad bälta.

Fågellivet är mycket rikt med bl.a. hyacintara, blågul ara, tokotukaner, ugglor och jabiru storkar. Under resan kommer vi ha ett par korta workshops där vi bland annat går igenom fototips samt föredrag om trakten.



INKLUDERAT I RESANS PRIS

Internationellt flyg till Cuiabá, respektive från Campo Grande. Inrikesflyg mellan Cuiabá och Campo Grande. Logi (del i dubbelrum), transfer från/till flygplatser, samtliga safaris och båtturer enligt dagsprogram, övriga marktransporter, inträdesavgifter och andra avgifter, föredrag, fotoundervisning.

EJ INKLUDERAT ÄR

Resa till/från flygplats på avreseort. Försäkringar, ev medicinska tester eller vaccinationer, avbeställningsskydd, drycker, måltider som inte är specificerade i dagsprogrammet samt saker av personlig karaktär.

BOENDE

Våra hotell och lodger är av medelklass. Dock så är Våra hotell och lodger är av medelklass. Dock så är "klassen" på lodgerna ute i Pantanal ibland lite lägre än vad vi kanske är vana vid här hemma. Vi har valt boende utifrån vilka djur- och naturmöten vi vill ha på/runt lodgen, men vi kommer att bo bra.

LOKALA TRANSPORTER

När vi reser inne i Pantanal på Transpantaneiran, den enkla grusväg som går genom halva Pantanal, kommer färden att gå långsamt. Detta dels pga vägarna men inte minst pga djurlivet. Vi kommer också att resa per motorbåt en hel del, när vi har safaris på floderna.

MAT OCH DRYCK

Maten under resan kommer att vara typisk "brasiliansk" mat. Våra måltider kommer att innehålla mycket kött och fisk som kompletteras med potatis, ris, frukt, bönor och grönsaker.

HÄLSA

Resan är inte särskilt fysiskt ansträngande. Om du har några medicinska funderingar kontakta din läkare och rådfråga.

TILLGÄNGLIGHET

Boendena har inga direkta begränsningar vad gäller tillgänglighet. När vi rör oss på floderna innebär det kanske minskad tillgänglighet för personer med svårt nedsatt rörelseförmåga. Hör av er till oss om tvekan finns.

FOTOGRAFISKT LÄRANDE

På alla våra resor har vi någon fotoworkshop och föredrag om trakten. Reseledaren berättar löpande om trakten och dess djurliv, i lagom portioner. Under hela resan ger reseledaren dessutom aktiv fotorådgivning när vi är ute i terrängen. Allt för att den fotointresserade ska utvecklas som fotograf och få med dsg fantastiska bilder hem.

FOTOUTRUSTNING

Landskapet bjuder på stor variation och det finns motiv i både stort som smått. Därför rekommenderar vi den fotointresserade att ta med sig en vidvinkel (14-24 mm eller liknande), ett normal zoom t ex 24-70 samt ett kortare tele t ex 70-200 mm som passar bra för de stora vyerna. Ett teleobjektiv, typ 200-600 mm nödvändigt för djur- och fågelfoto. Även ett makro kan komma till pass för små detaljer. Regnskydd till kameran/ryggsäcken.

KLÄDER

I Pantanal är det mest hett och torrt så här års, 35-45 C. Tunn långärmad skjorta och långbenta byxor. Badkläder. Hatt/keps är absolut nödvändigt.

GRUPPEN OCH SPRÅK

Våra resor är öppna för alla nationaliteter. Reseledarna på våra resor talar svenska och engelska.



PRELIMINÄRT DAGSPROGRAM

Dag 1

Flyg från Skandinavien mot Brasilien. Ankomst till Cuiabá, där vi övernattar på flygplatshotellet och vilar ut.

Dag 2 (Lunch – Middag)

Vi lämnar hotellet senast klockan 08.00 på morgonen. Transport till vår lodge och första mötet på den vilda Transpantaneira-vägen. Lunch på lodgen vid Pixaimfloden. Under eftermiddagen och sena kvällen beger vi oss ut på safari med båt och till fots för att möta Pantanalns spektakulära djurliv.

Dag 3 (Frukost – Lunch – Middag)

Hela dagen spenderas i markerna i och kring vår lodge, med början redan i gryningen. Under eftermiddag/kväll/natt görs safaris med båt och till fots för att fortsätta välja och vraka bland de många motiven. Vi njuter av mängden kungsfiskare, hägrar, Jabirústorkar och rovfåglar. Även när vi inte är på safari finns fina obs- och fotomöjligheter av framför allt fåglar i närområdet runtom lodgen.

Dag 4 (Frukost – Lunch – Middag)

Tidig morgon lämnar vi lodgen och åker mot Porto Jofre, där resan delvis är en safari och vi kommer att få flera tillfällen till möten med vilda djur och en rad vattenfåglar längs med vägen. Från Porto Jofre tar vi oss vidare ut med båt på Cuiabá-floden till vårt hotell. Här, mitt i jaguarens kärnområde, kommer vi att bo i tre nätter. Redan denna första eftermiddag ger vi oss ut i båtarna för att leta efter jaguarer, kajmaner, jätteuttrar och allt annat spännande som finns utmed flodstränderna.

Dag 5-6 (Frukost – Lunch – Middag)

Dessa två heldagar tillbringas på Cuiabáfloden. Vårt huvudmål är jaguaren. Under förmiddag och eftermiddag kommer vi att aktivt, per båt, leta efter dessa sällsynta katter utmed floden, ofta alldeles nära lodgen. Vi kommer även att kunna möta jätteuttrar, kajmaner, vattenfåglar och en rad andra djur. Vi gör ett uppehåll mitt på dagen för lunch och en stunds vila. På kvällarna kommer vi att ha föredrag om trakten och om foto.

Dag 7 (Frukost – Lunch – Middag)

Efter en tidig frukost lämnar vi hotellet på Cuiabáfloden och påbörjar färden tillbaka längs Transpantaneiran, till nästa lodge där vi tar lunch. Där gör vi under eftermiddagen en safaritur för att leta spännande motiv att fotografera. Vi håller ögonen öppna efter nandustrutsar, näsbjörnar och kanske någon tapir?

Dag 8 (Frukost – Lunch – Middag)

Morgonen ägnar vi åt det rika fågel- och djurlivet alldeles runt lodgen. Tukaner, näsbjörnar, currassowhöns, caracaras och färggranna papegojor.. Efter lunch reser vi vidare tillbaka till Cuiaba och därefter med flyg till Campo Grande i Södra Pantanal. Hotell i Bonito..

Dag 9 (Frukost – Lunch – Middag)

Efter tidig frukost åker vi till Burraco das Araras, ett sjunkhål, där det häckar ett stort antal grönvingade arapapegojor. Förmiddagen spenderas i området runt sjunkhålet. Lunch vid lodgen Rio da Prata, här finns ofta också mycket fåglar att se och fotografera, innan vi åker tillbaka till Buraco das Araras. Hela eftermiddagen i området med arapapegojorna. På kvällen åker vi till hotellet i Bonito.

Dag 10 (Frukost – Lunch – Middag)

Efter frukost åker vi till nästa lodge. När vi kommer fram till lodgen äter vi lunch och utforskar de direkta omgivningarna. Här finns rikligt med fåglar och inte sällan ser vi bältdjur. På eftermiddagen drar vi ut på safari med bra chanser till bl.a. myrslokar.

Dag 11 (Frukost – Lunch – Middag)

Safari både på morgonen och eftermiddagen för att leta jättemyrslok, trädmyslok och andra spännande djur. Mitt på dagen möjlighet till vila eller till att spana in djurlivet i och kring lodgen.

Dag 12 (Frukost-Lunch)

Efter ett tidigt morgonpass runt lodgen och frukost åker vi till Campo Grande flygplats i god tid innan flygavgång till Sao Paulo. Huvudresan avslutas här. Antingen reser man då hem, eller följer med på förlängningsturen till Atlantregnskogen

Dag 13

Hemkomst

Pris för huvudresan

Eftersom priserna för 2026 inte är satta än av våra underleverantörer kan vi inte ge ett exakt pris ännu. Våra beräkningar visar på ett preliminärt pris runt 75.900 kr, plus flygbiljetterna, som för samma period 2025 ligger på mellan 15.000- 20.000 kr.

FÖRLÄNGNINGRESA TILL ATLANT-REGNSKOGEN

(under planering)

Dag 13 (Frukost – Lunch – Middag)

Från Sao Paulos flygplats åker vi två timmar med buss ner till den världsunika och extremt frodiga Atlantregnskogen vid kusten. Dessa skogar har varit isolerade i miljoner år och utvecklat en rik lokal fauna och flora. Många endemiska arter som bara finns här. Flera otroligt färgstarka arter bland kolibrier, tangaror, och unika tukaner. Även chans till marmosettapor och tayramård. Lodgen har matningsplatser för kolibrier, småfåglar och tukaner.

Dag 14 (Frukost – Lunch – Middag)

Morgon och kväll i regnskogen runt lodgen. Lättvandrade strövtåg på skogsstigar i skogen, flera gömslen för att se fåglarna nära.

Dag 15 (Frukost – Lunch)

Förmiddag på lodgen och sedan resa tillbaka till Sao Paulo i lagom tid för att passa flyget hemåt.

Pris för Förlängningsresan

Eftersom priserna för 2026 inte är satta än av våra underleverantörer kan vi inte ge ett exakt pris ännu. Våra beräkningar visar på ett preliminärt pris runt 14.900 kr.

BETALNINGSVILLKOR

Anmälningsavgiften inbetalas via faktura i samband med anmälan. Resterande belopp betalas senast 60 dagar innan resan.



Intresseanmälan till denna resa

info@wildnaturefotoresor.se

Ange "SGS Pantanal" i ämnesraden



WILD NATURE
PHOTO ADVENTURES

